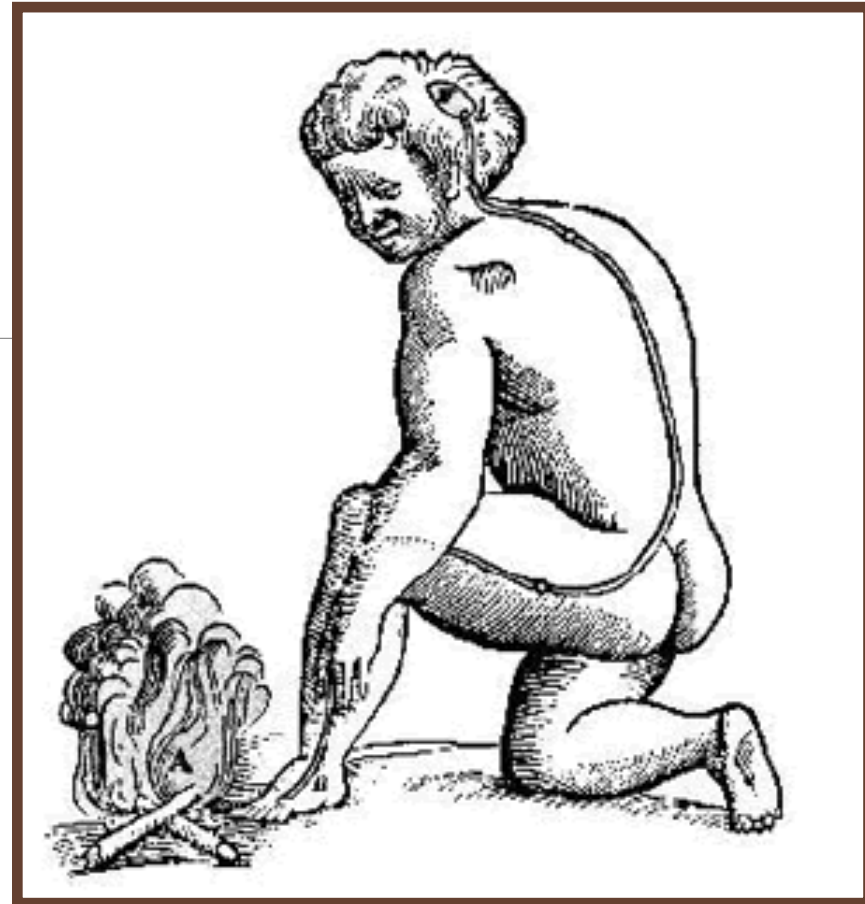


Dor

1664-Decartes: Primeira descrição da via da dor.

Ilustração 'L'homme de René Decartes



Universidade Federal Fluminense
Departamento de Medicina Clínica
Márcia Sales

Dor

Definição:

- ▣ Fenômeno subjetivo, individual.
- ▣ Variável em intensidade, extensão e localização.
- ▣ Fatores culturais, sociais, psicológicos, ambientais, econômicos.
- ▣ Sintoma de vital importância.

“Dor é uma experiência emocional e sensorial desagradável, associada ou não de lesão tecidual real ou potencial.”

International Association Study of Pain

Dor

Definição:

Um dos principais motivos para a procura de atendimento.

Controle da dor = **prioridade.**

Subdiagnosticada, mal avaliada e subtratada.

Agentes: Trauma, processos inflamatórios/infecciosos, queimaduras, isquemia.

Dor

Fisiologia:

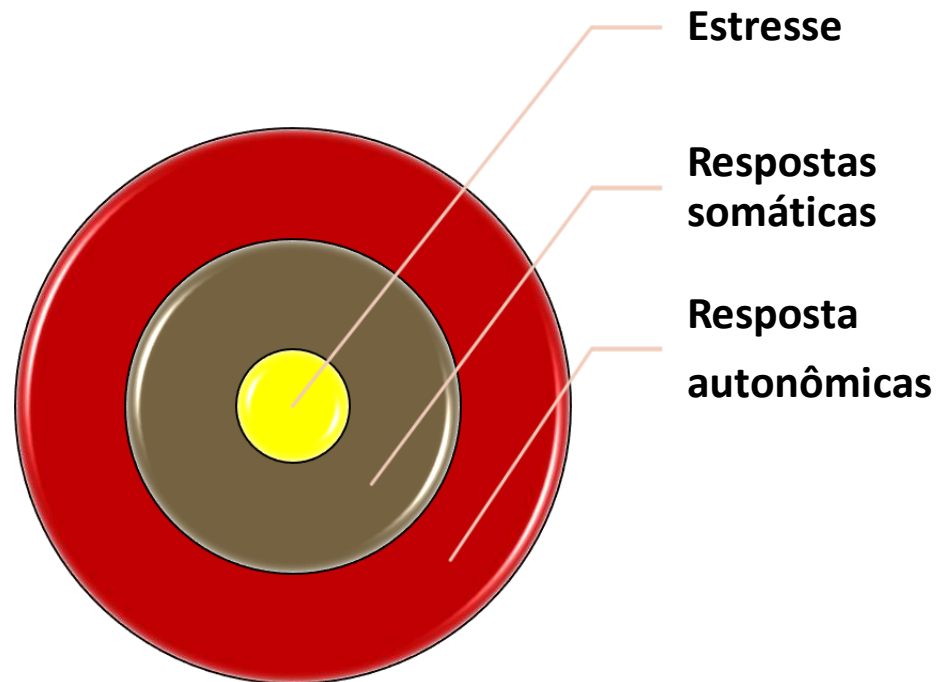
Sensação

Transmissão

Percepção

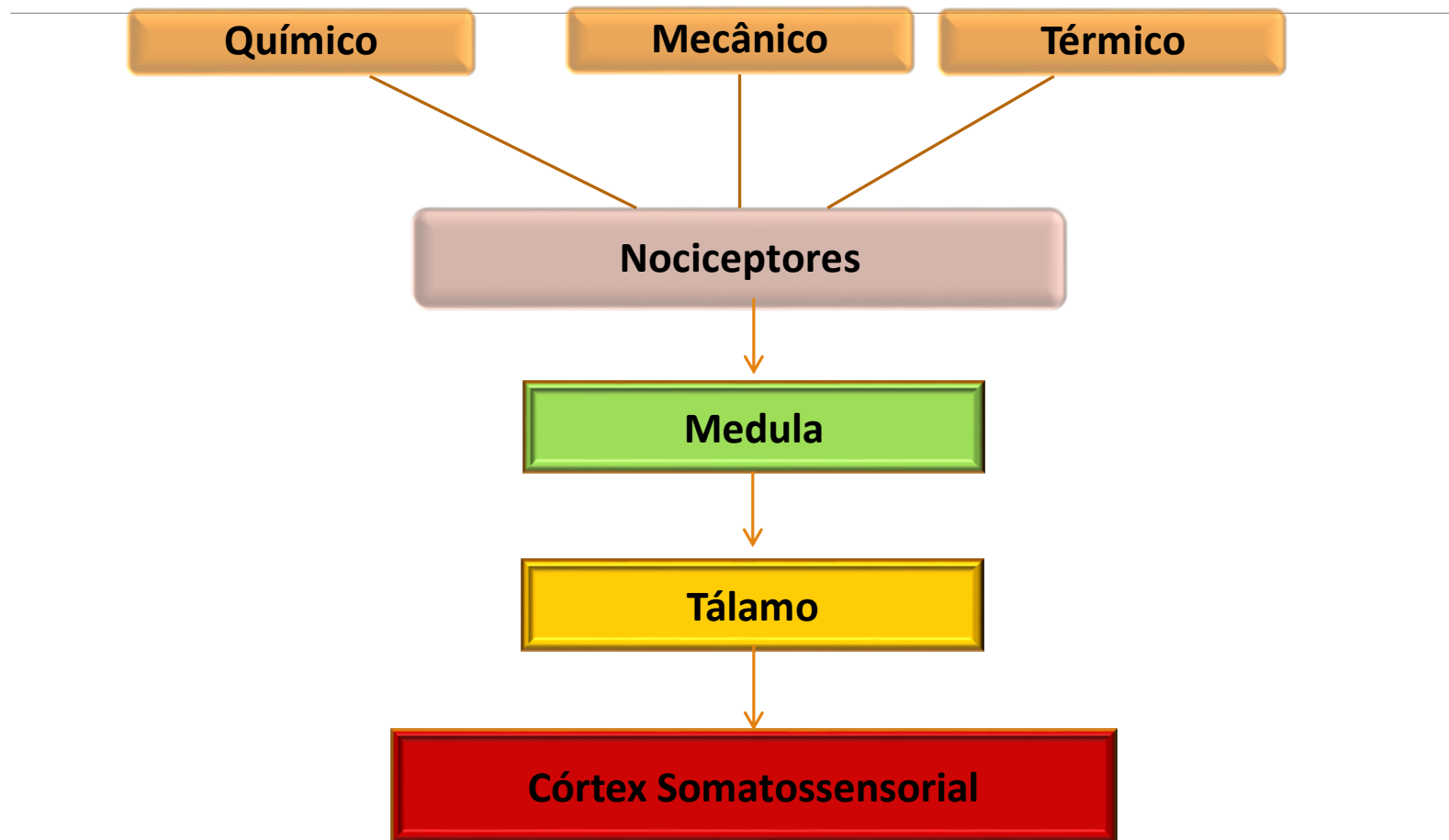
Reação

- Medo
- Ansiedade
- Hiperatividade simpática: luta
 - HAS, sudorese, palidez, midríase
- ↑ do cortisol



Dor

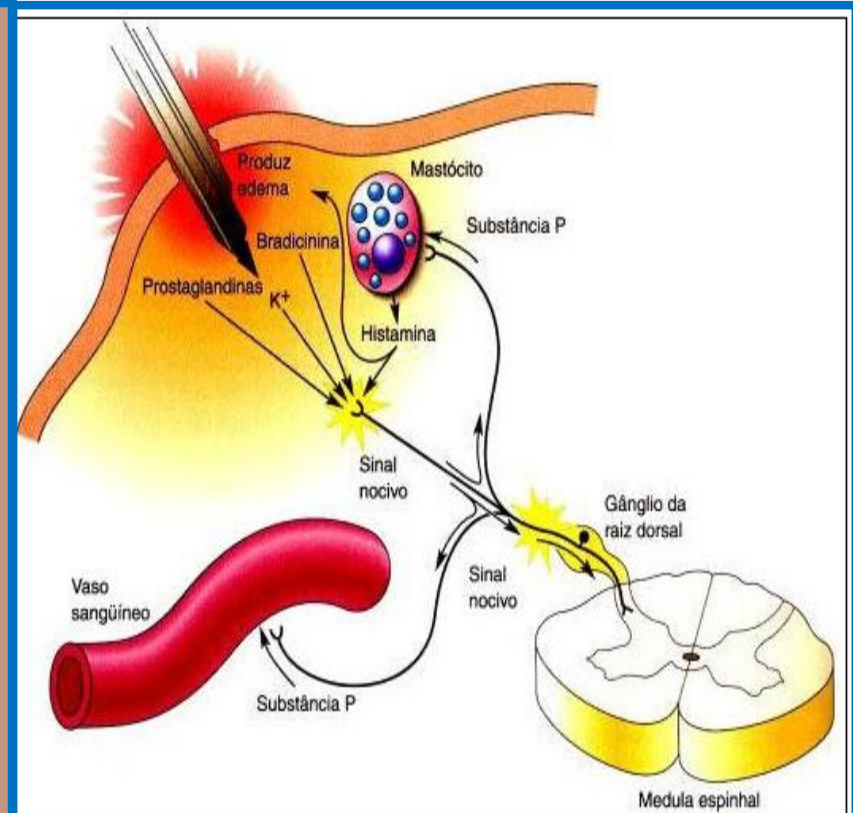
Fisiologia:



Dor

FISIOLOGIA:

1. Estímulo nociceptivo
2. Lesão celular
3. Liberação de peptídeos
4. Terminações aferentes nociceptivas
5. 2º neurônio motor
6. Trato espinotalâmico lateral
7. Tálamo
8. 3º neurônio motor
9. Córtex

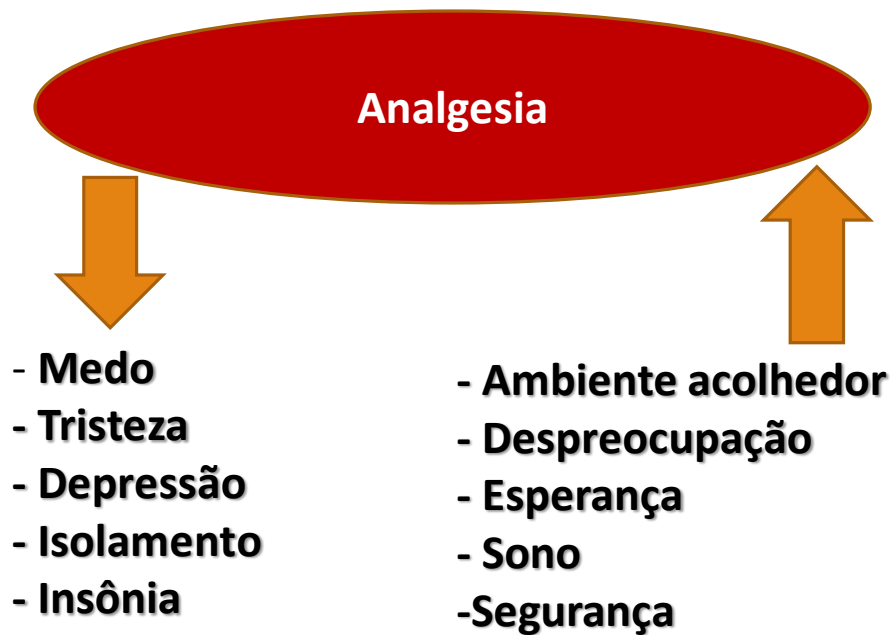


BEAR, M.F., CONNORS, B.W. & PARADISO, M.A. *Neurociências – Desvendando o Sistema Nervoso*. Porto Alegre 2ª ed, Artmed Editora, 2002.

Dor

Fisiologia: Modulação

Via hipotalâmica descendente



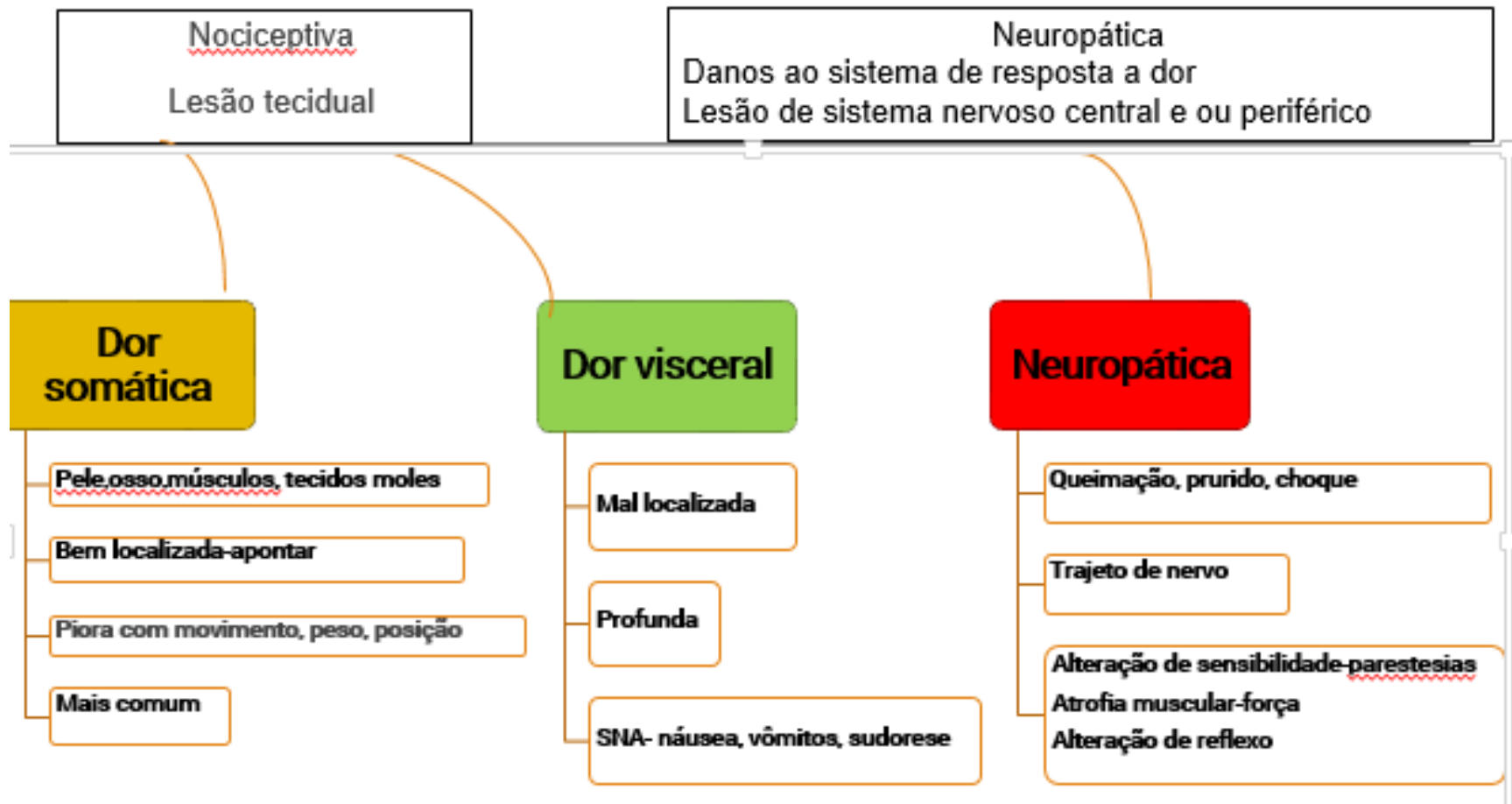
Dor

Fisiologia: Modulação

- ▣ Circuitos cerebrais são moduladores da via hipotalâmica descendente.
- ▣ Estado de espírito tem influência no limiar .
 - ✓ Atletas, soldados.
 - ✓ Analgesia por sugestão (ou efeito placebo).
 - ✓ Potencialização pelo medo ou expectativa anormal.
- ▣ Tratamento com analgesia regular.

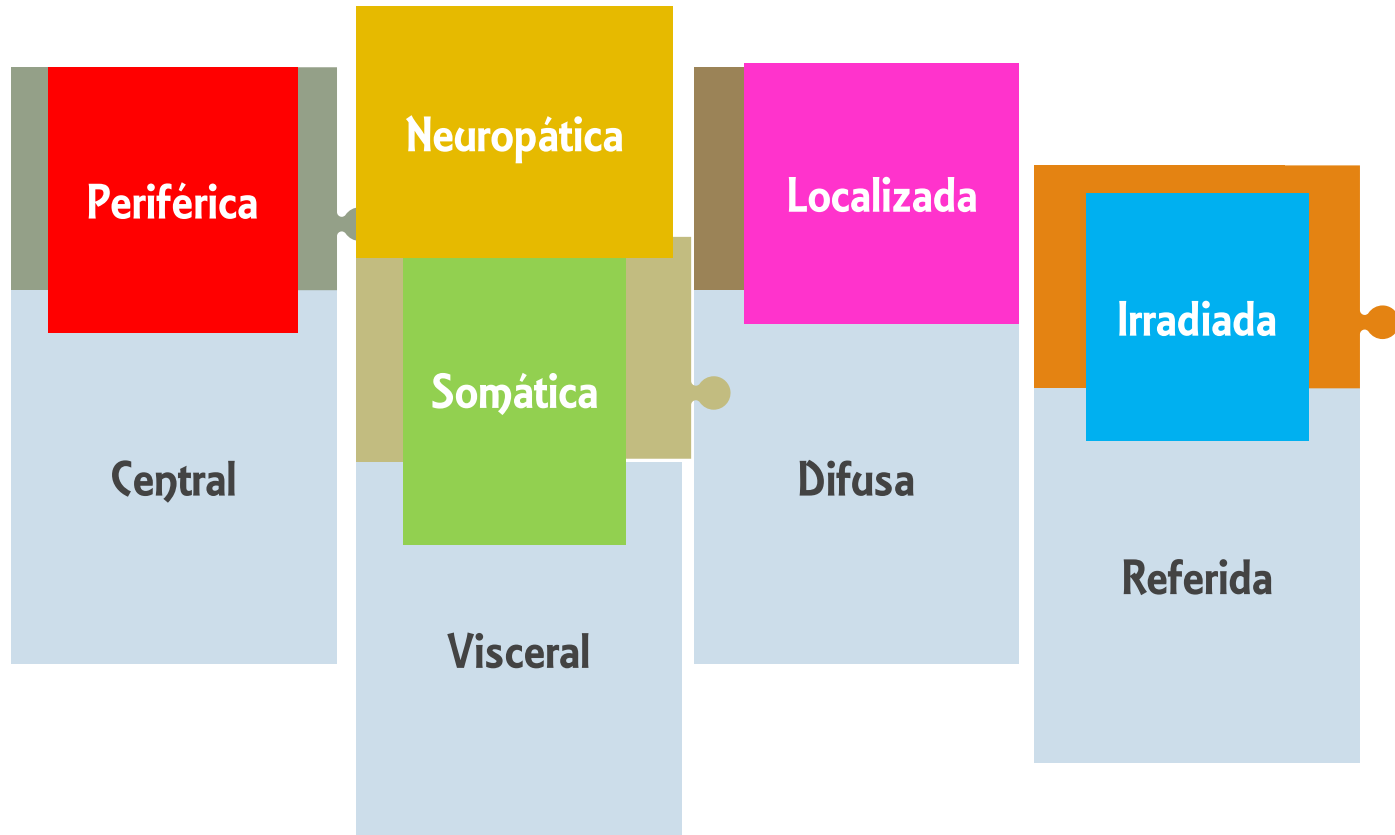
Anatomia igual - Comportamentos diferentes

Dor

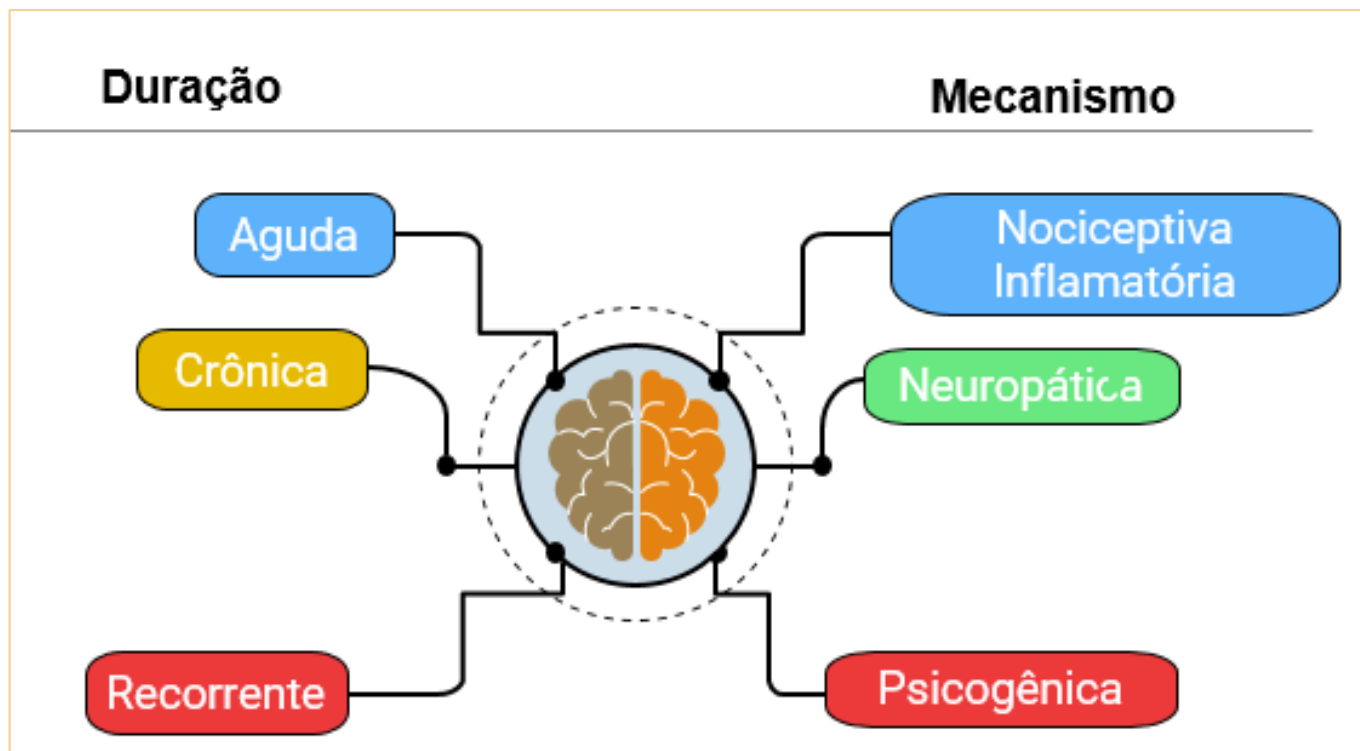


Dor

Classificação



DOR



Classificação da dor :

Aguda

Crônica

Limitada

Alerta!!

**Associada a sintomas
neurovegetativos**

> 3 a 6 meses

Associada a doenças crônicas

**30 a 50% da população
mundial**

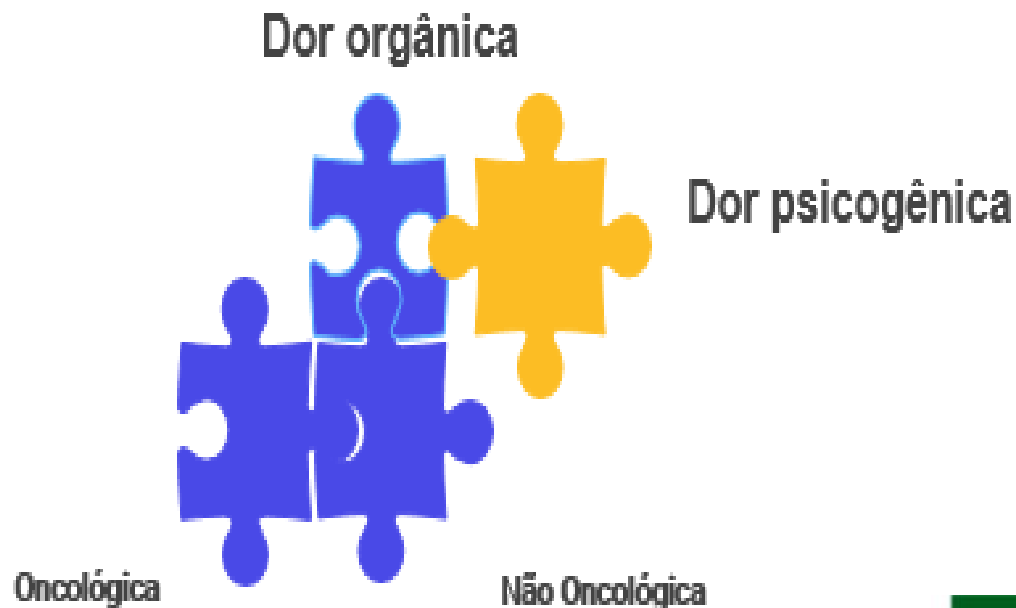
Afeta a qualidade de vida

Difícil tratamento

**Uso crônico de medicamentos
Depressão**

Dor

Classificação da etiologia da dor:



Dor

Classificação:

Dor localizada

Dor referida

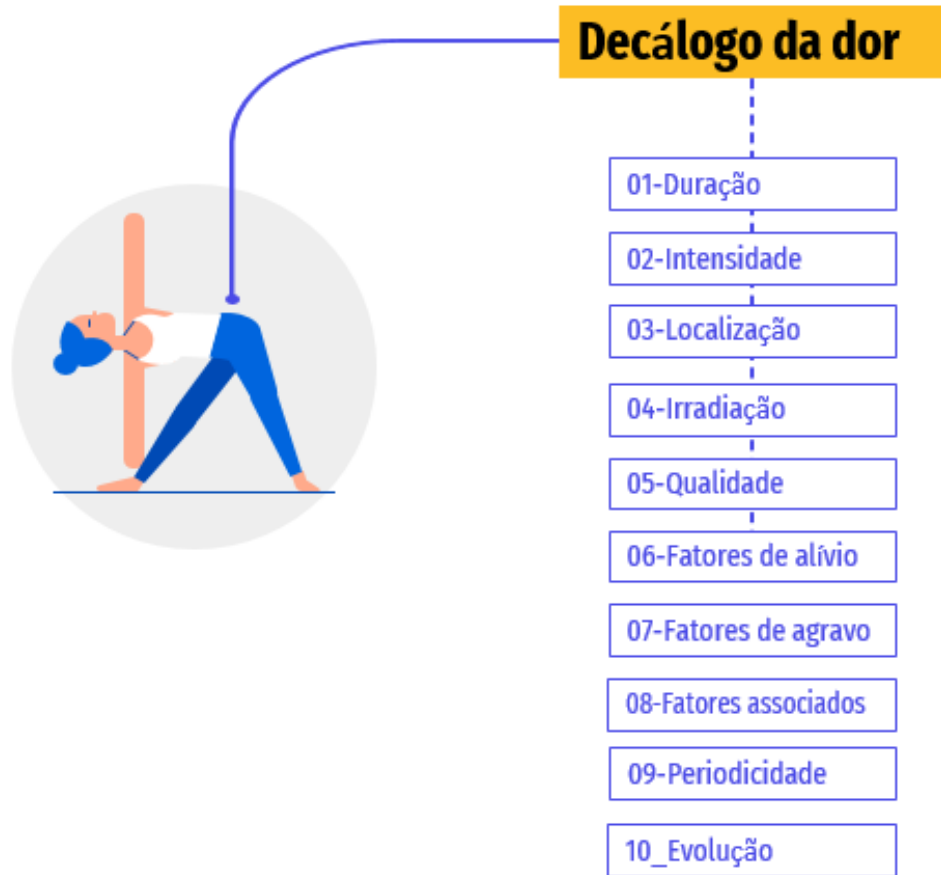
Origem	Dor referida
Apendicite	Região umbilical
Angina pectoris	Braço, mandíbula
Aneurisma de Aorta	Dorso
Pleurite	Ombro
Colecistite	Ombro, escápula direita
ITU	Dorso, abdomen

Dor irradiada- dentro da distribuição segmentar do órgão acometido.

Ex. Hérnia de disco

Caracterização da dor

Anamnese é fundamental !!



Caracterização da dor

Anamnese é fundamental !!

Típica

Pleurítica

Síndrome ulcerosa

Angina do peito “clássica”

Claudicação intermitente

Atípica

Dores abdominais

“Pontadas precordiais”

Algumas cefaléias

Caracterização da dor

Anamnese é fundamental !!

- Anamnese.
 - Escala unidimensional (quantitativa)
 - Intensidade- numérica, faces.
 - Escala multidimensional (qualitativa)
 - Inventário da dor -Intensidade, horário de pico, interferência nas atividades diárias.
- Exame físico
- Avaliação psicológica e /ou neuropsiquiátrica.
- Avaliação laboratorial e de imagem.

PRESENTE



Acolhimento



Polifarmácia



***"Debelar a dor, é próprio dos Deuses."
Hipócrates***

FUTURO

*"A dor humana, é uma realidade velha como o tempo da própria humanidade."
Lourenço Marques*

