

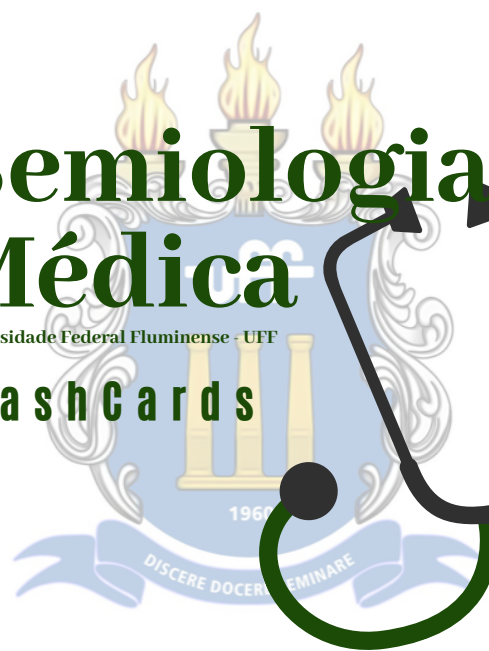
Cansaço



Semiologia Médica

Universidade Federal Fluminense - UFF

FlashCards

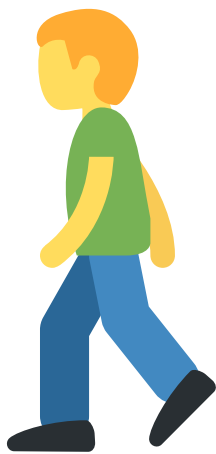


Definição

Sensação de exaustão durante ou após atividades ou falta de energia para iniciar atividades

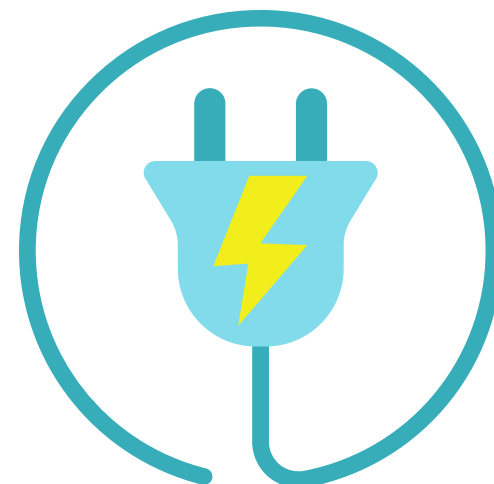
Fadiga

Exausto para caminhar e trabalhar



Astenia

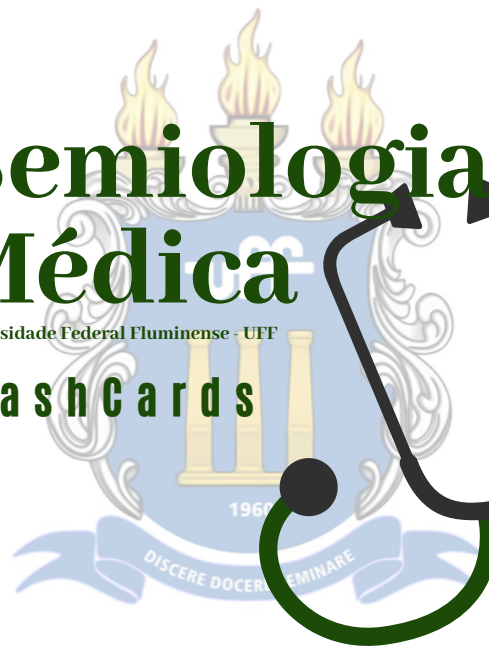
Falta de vigor, energia



Semiologia Médica

Universidade Federal Fluminense - UFF

FlashCards



Etiologia e classificação

Orgânico (20%) X Psicogênico (80%)



Recente < 30 dias

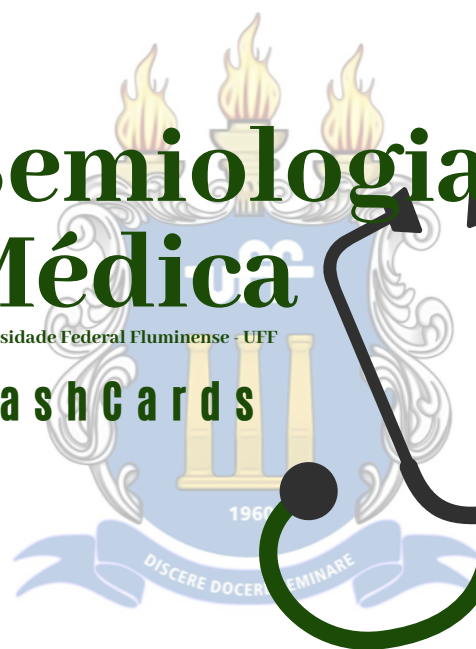
Prolongado > 30 dias

Crônico > 6 meses

Semiologia Médica

Universidade Federal Fluminense - UFF

FlashCards



Diagnóstico diferencial

**Dispneia ao esforço
(doença
cardiopulmonar)**

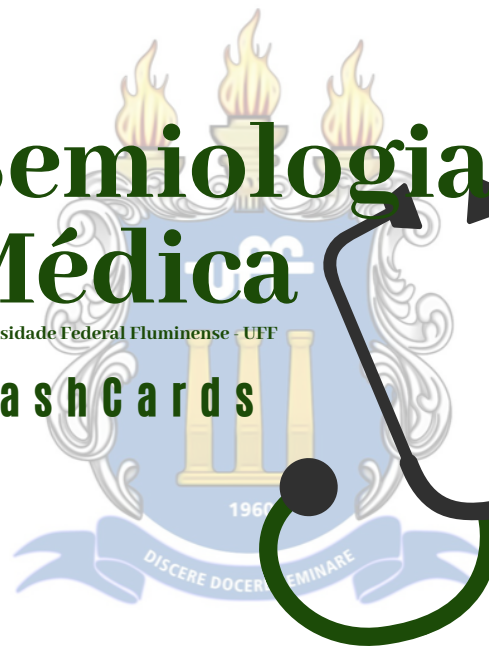


**Fraqueza, cansaço muscular
(doença neurológica)**

Semiologia Médica

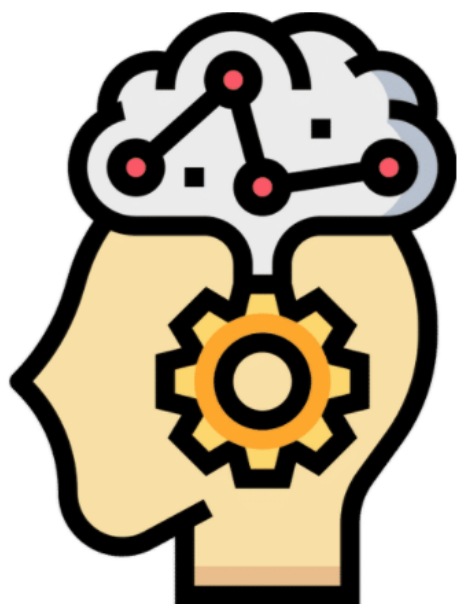
Universidade Federal Fluminense - UFF

FlashCards

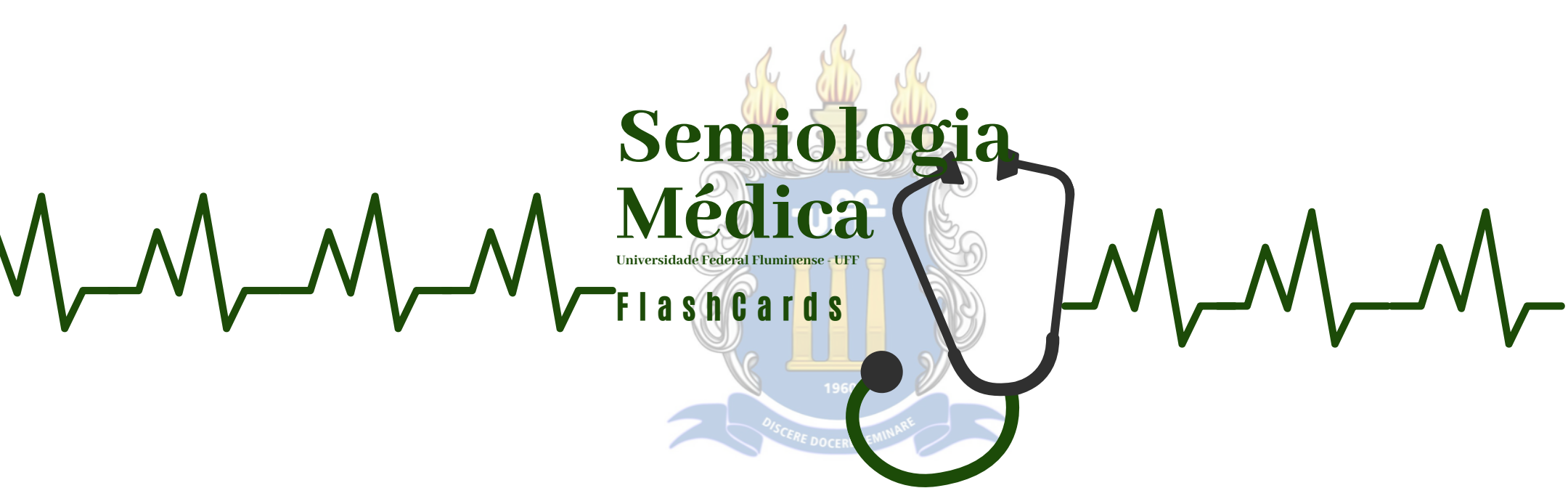


Diagnóstico diferencial

Sonolência,
desorientação

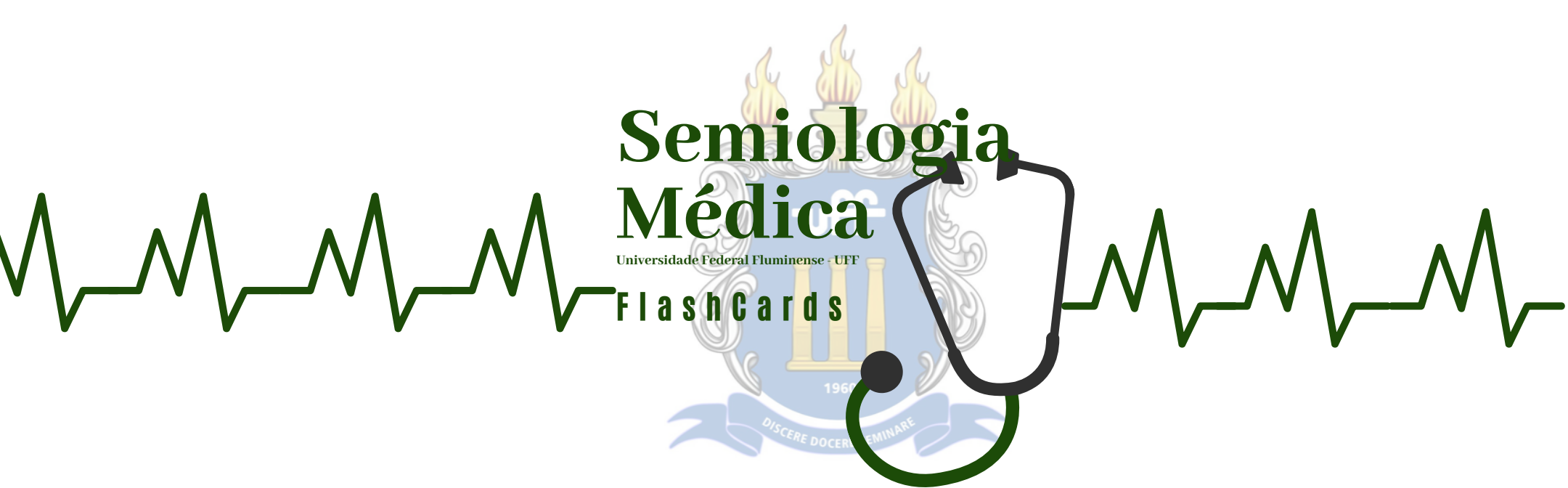


Perda da vontade
(doença psiquiátrica)



Anamnese

- **Avaliar condições clínicas, psiquiátricas, estresse psicossocial**
- **Avaliar fatores de piora e melhora**
- **Avaliar variação do humor, alteração da memória, concentração**
- **Perda de peso inexplicada**
- **Avaliar padrão do sono**



Exame físico

- **Palpação dos linfonodos, baço e fígado (infecções ou neoplasias)**
- **Palidez cutânea, taquicardia e sopro (anemia)**
- **Exame do tórax e precórdio**
- **Palpar os “pontos dolorosos” (fibromialgia)**
- **Exame neurológico (avaliar força muscular, memória) e avaliação psiquiátrica**