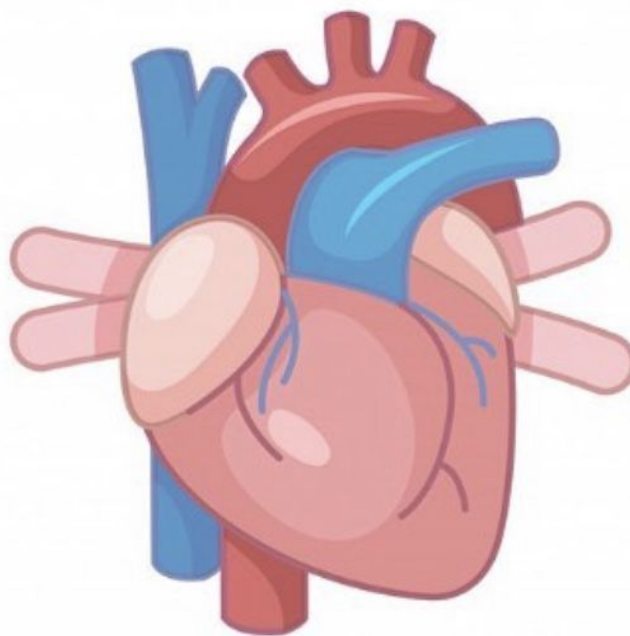




# Insuficiência aórtica





# Definição:

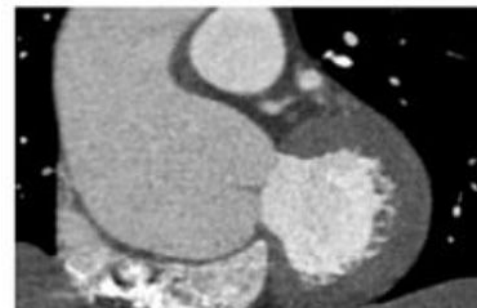
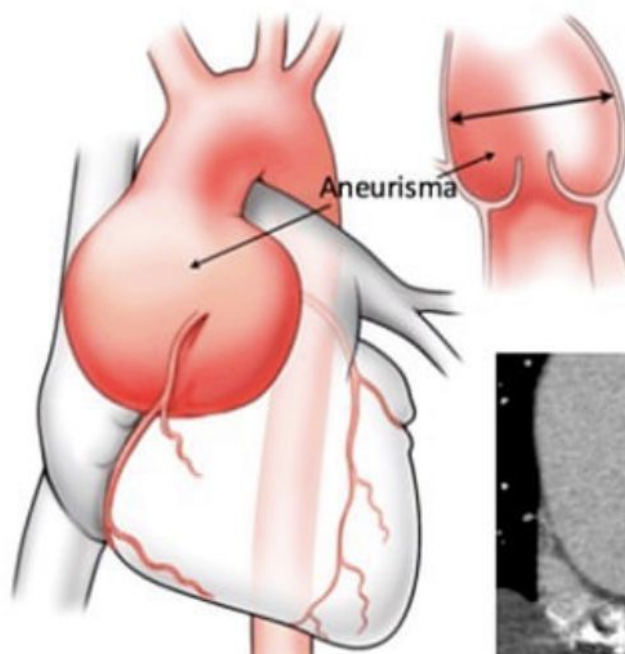
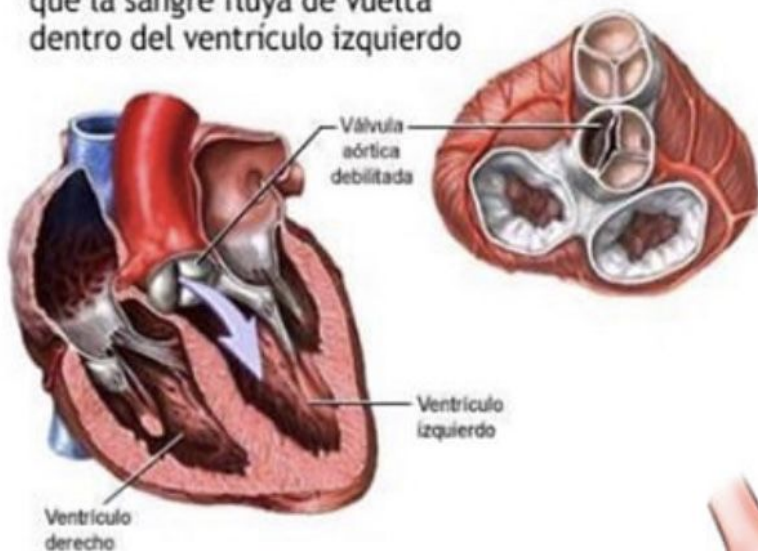
- **Insuficiência aórtica (IAo) é o refluxo de sangue da aorta para o ventrículo esquerdo (VE) durante a diástole.**
- **Sobrecarga de volume e pressão- hipertrofia excêntrica.**
- **Sintomas de dispneia- IAo aguda e crônica com dilatação do VE.**

# Semiología Médica

Universidad Federal Fluminense - UFF

FlashCards

La incapacidad de la válvula aórtica de cerrarse bien hace que la sangre fluya de vuelta dentro del ventrículo izquierdo





## **Causas:**

**Decorrente de alterações no aparelho valvar aórtico e ou por ectasia anulo aórtica.**

- Aguda- trauma, dissecação de aorta e endocardite infecciosa.**
- Crônica- febre reumática, sífilis, aterosclerose, doenças reumatológicas, síndrome de Marfan e doença primária das valvas semilunares.**



# Sinais periféricos de IAo:

- Sinal de Musset-batimento cefálico sincrônico com o ciclo cardíaco
- Sinal de Hill Flack-pressão arterial na artéria poplítea > 60 mmHg artéria braquial
- Pulso em martelo d'água ou de Corrigan- amplo e célere
- Pulsações exageradamente visíveis das artérias - dança das artérias
- Pressão divergente (aumento da pressão sistólica e diminuição da diastólica)
- Sinal de Müller-pulsações sistólicas da úvula
- Sinal de Minervini- pulsação na base da língua



# Sinais periféricos de IAo:

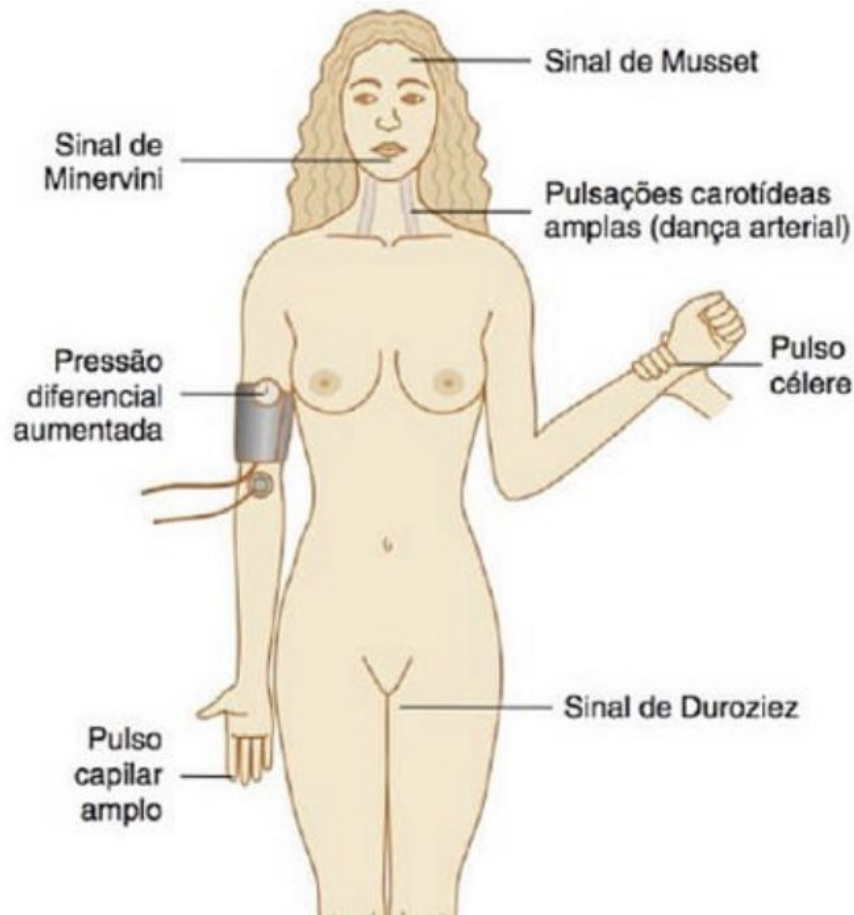
- Sinal de Duroziez sopro sistó- diastólico audível à compressão parcial da artéria femoral
- Sinal de Felletti – Pulsação Flexora da Cabeça, em geral na IAo com dilatação aneurismática da Aorta.
- Sinal de Rock Landolfi – Pulsação das pupilas.
- Sinal de Quincke – Pulsação dos capilares subungueais
- Sinal de Traube – Ruídos sistólicos e diastólicos audíveis na A. Femoral
- Sinal de Gerhard – Pulsação do baço
- Sinal de Rosenbach – Pulsação do fígado
- Sinal de Becker – pulsação das artérias retinianas ao fundo de olho

# Semiologia Médica

Universidade Federal Fluminense - UFF

FlashCards

## Sinais periféricos de IAo:





# Exame do precórdio:

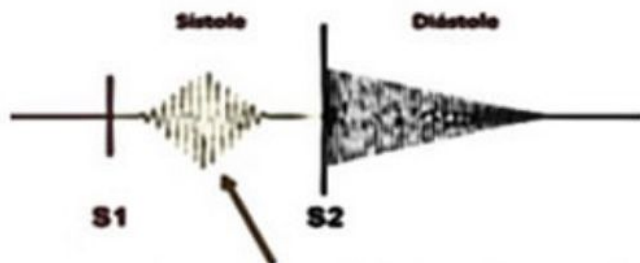
- Ictus cordis – aumentado e deslocado para baixo e para a esquerda globoso. Em geral com dupla impulsão diastólica por B3 palpável.
- Sopro proto MESO diastólico em decrescendo, se inicia com o componente aórtico da B2
  - Quanto maior a duração mais grave
  - Melhor audível ao longo da borda esternal esquerda, no período de expiração e com o paciente sentado e inclinado para frente (Posição de Harvey).
  - Aumenta com a manobra de handgrip.
  - B3.





# Exame do precórdio:

- **Sopro de Austin Flint-** ruflar mesodiastólico audível em foco mitral – sinal de IAo severa e relacionado ao fechamento parcial do folheto mitral septal pelo jato regurgitante durante a diástole.
- **Sopro sistólico de hiperfluxo:** hiperfluxo secundário a maior volume sistólico



sopro sistólico funcional de hiperfluxo