

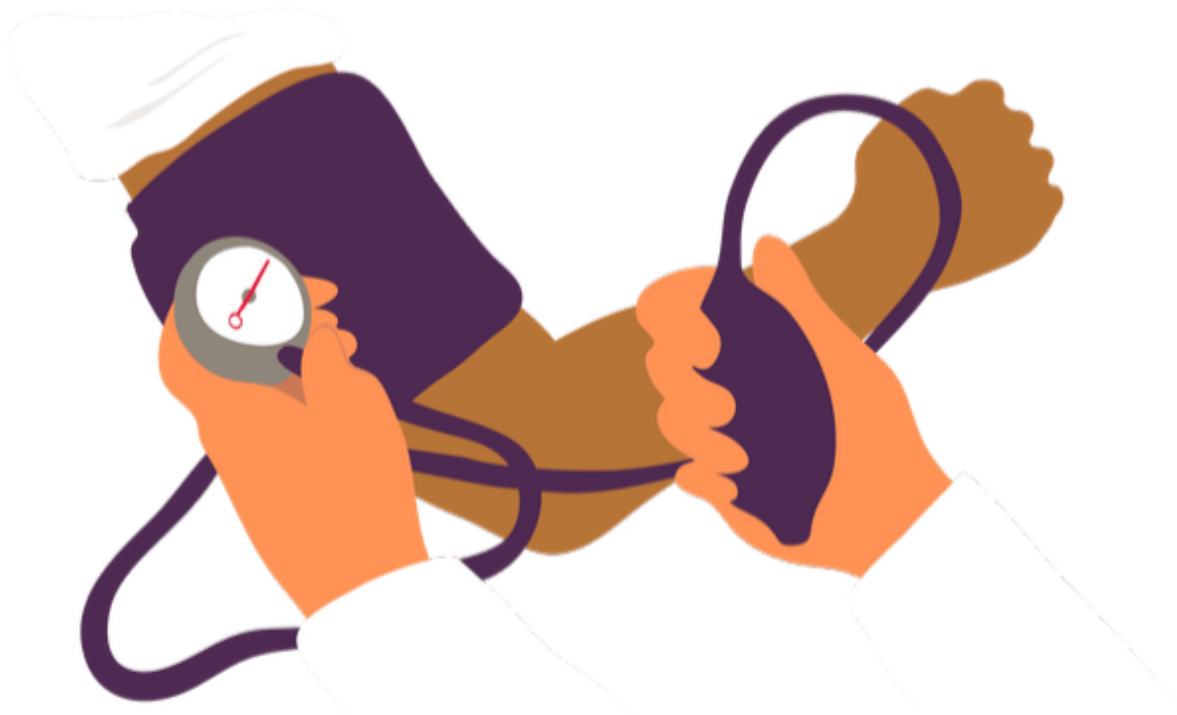
Semiologia Médica

Universidade Federal Fluminense - UFF

FlashCards



Pressão arterial





Adequação do manguito

- O manguito estar adequado para o braço do paciente, a linha índice deve estar na faixa de medida, no momento que o esfigmomanômetro estiver posicionado no braço do paciente.
- Manguito pequeno- Superestima PA
- Manguito grande- Subestima PA



Posicionamento

- Dorso apoiado na cadeira e relaxado
- Ambos os pés devem estar encostrados no chão
- Não cruzar as pernas para o exame
- A artéria braquial deve estar na altura do coração do paciente
- **Atenção:** deixar paciente ficar à vontade no seu consultório antes de aferir a PA dele, com um repouso de 3 minutos





Semiologia Médica

Universidade Federal Fluminense - UFF

FlashCards



Perguntas antes da aferição

- Tomou café nos últimos 30 minutos? 
- Fumou nos últimos 30 minutos? 
- Ingeriu bebida alcoólica nos últimos 30 min? 
- Realizou atividade física nos últimos 90 minutos? 



Semiologia Médica

Universidade Federal Fluminense - UFF
FlashCards

Colocação do

esfigmomanômetro

- Marcar o meio da bolsa.
- Localizar a artéria braquial medial ao tendão do bíceps.
- Colocar o meio da bolsa sobre a artéria braquial.
- Contornar o braço do paciente com o esfigmomanômetro deixando uma folga de cerca de dois dedos,
- A borda inferior da bolsa deve estar com uma distância de dois dedos da fossa cubital

Semiologia Médica

Universidade Federal Fluminense - UFF

FlashCards



MÉTODOS

MÉTODO
PALPATÓRIO

MÉTODO
AUSCULTATÓRIO



Método palpatório

- **Palpar a artéria radial do paciente**
- **Inflar o manguito de maneira uniforme**
- **Após deixar de palpar o pulso, inflar mais 30 mmHg.**
- **Desinsuflar o manguito numa velocidade de 3 mmHg/s**
- **Marcar a PAS quando voltar a palpar o pulso radial**

Semiologia Médica

Universidade Federal Fluminense - UFF

FlashCards



Método palpatório



IMPORTÂNCIA:



- **Evita o hiato auscultatório**
- **Evita o desconforto do paciente**



Método auscultatório

- Inflar o esfigmomanômetro 30 mmHg a mais que a PAS encontrada com o método palpatório
- Desinsuflar de maneira uniforme, como foi feito no método palpatório
- Auscultar os sons de Korotkoff com atenção
- Determinar a **PAS** com o início do primeiro som
- Determinar a **PAD** com o início do quinto som, ou 10 mmHg abaixo do início do quarto som