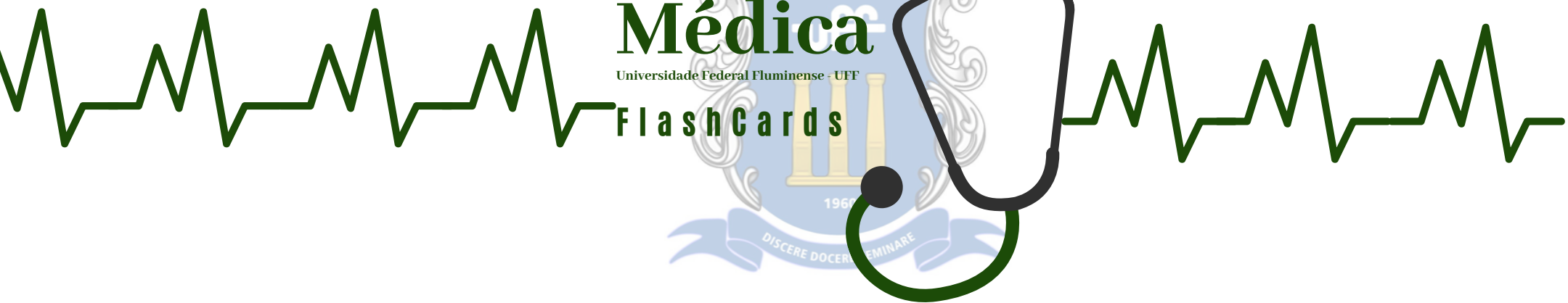


Semiologia Médica

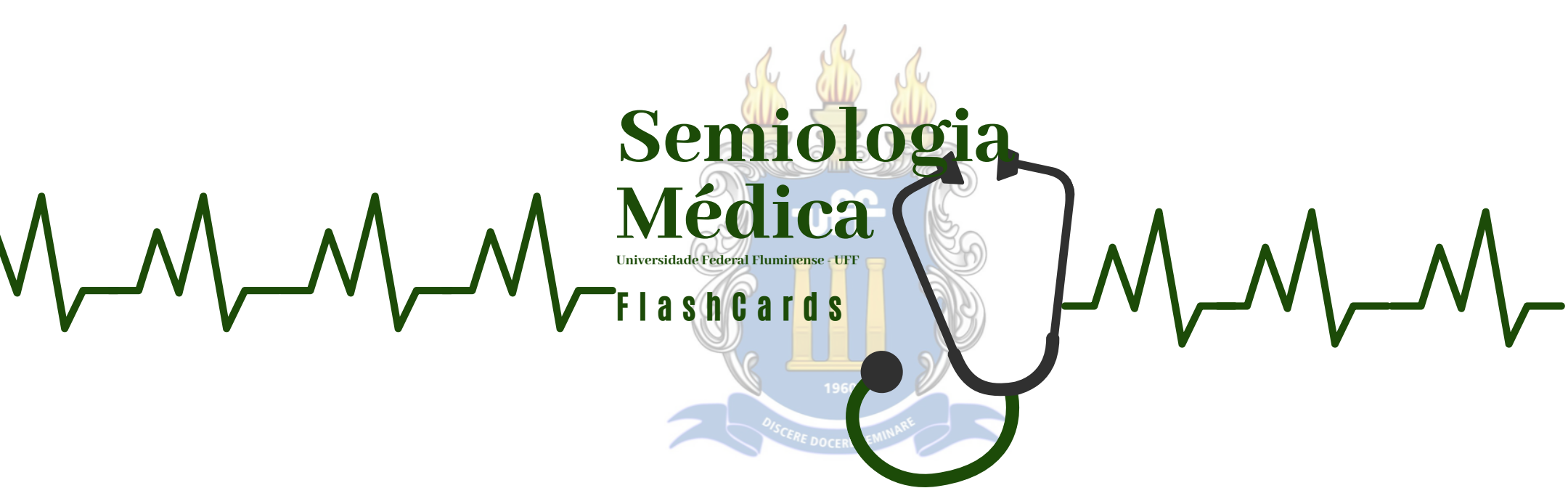
Universidade Federal Fluminense - UFF

FlashCards



Síncope





Definição

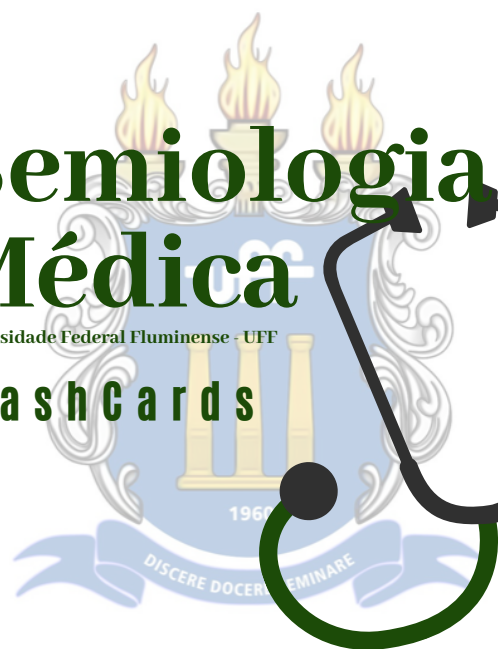
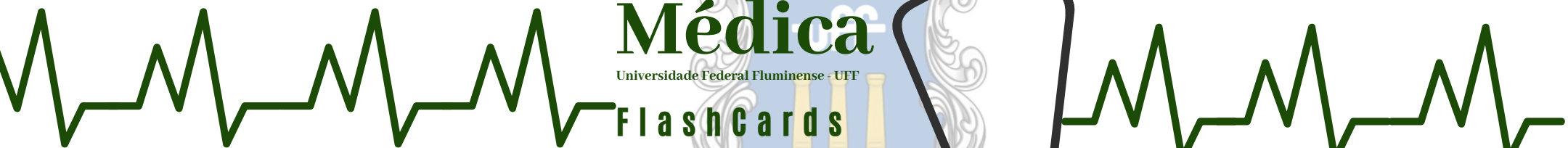
A síncope é a perda da consciência e do tônus postural transitória com recuperação rápida e espontânea sem intervenção médica



Semiologia Médica

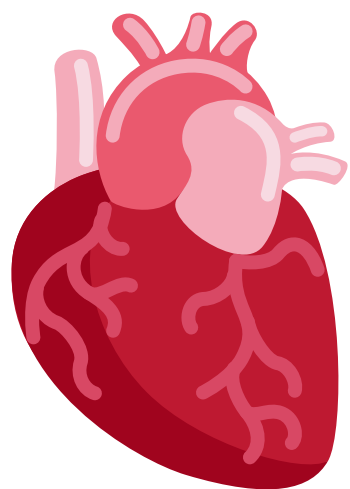
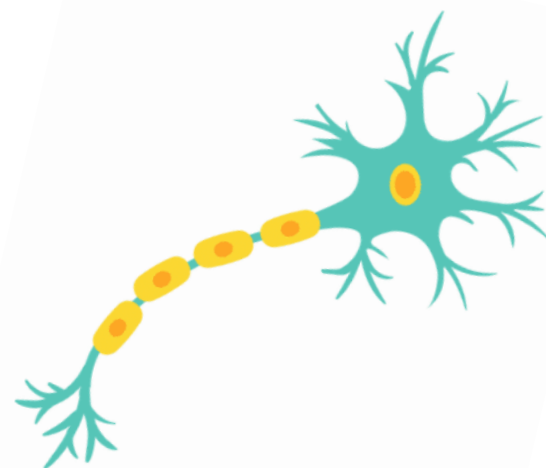
Universidade Federal Fluminense - UFF

FlashCards



Etiologia

Vasovagal: Uma das principais causas. Precedida por sudorese, náuseas, calor e palidez

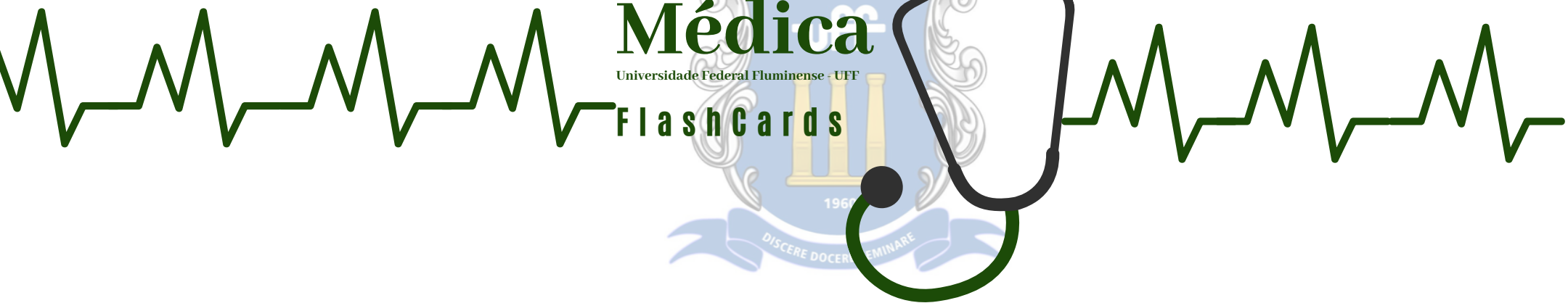


Cardíaca: Causada por arritmias, disfunção de VE, doença orovalvar, cardiomiopatias. Síncope que ocorre com paciente sentado ou deitado sugere arritmia

Semiologia Médica

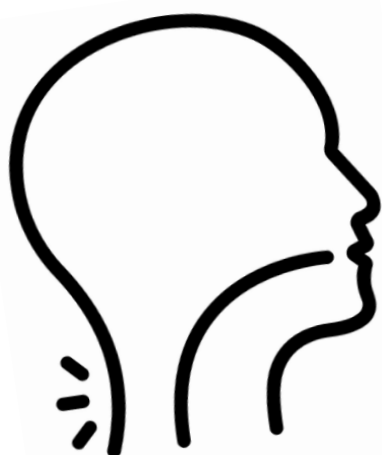
Universidade Federal Fluminense - UFF

FlashCards



Etiologia

**Hipotensão postural: cabeça
aérea, palpitações, tremor,
fraqueza, visão turva**



**Síndrome do seio carotídeo: ocorre
por estímulo no seio carotídeo**

Semiologia Médica

Universidade Federal Fluminense - UFF

FlashCards

Etiologia

Síncope situacional : associada a tosse, riso, deglutição, micção ou defecação

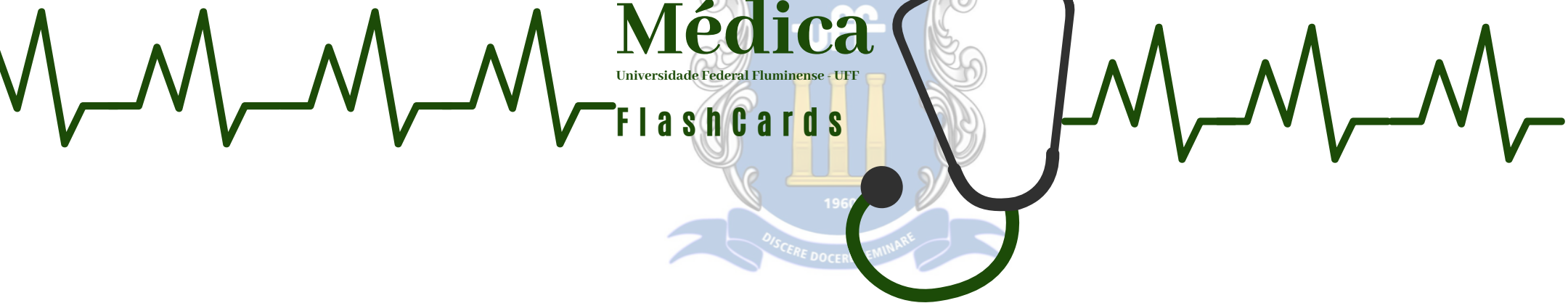


Síncope relacionada a medicação: betabloqueadores, bloqueadores de canais de cálcio e diuréticos

Semiologia Médica

Universidade Federal Fluminense - UFF

FlashCards



Etiologia

Neurológicas: isquemia de tronco encefálico, aterosclerose vertebrobasilar, enxaqueca de artéria basilar. São raros

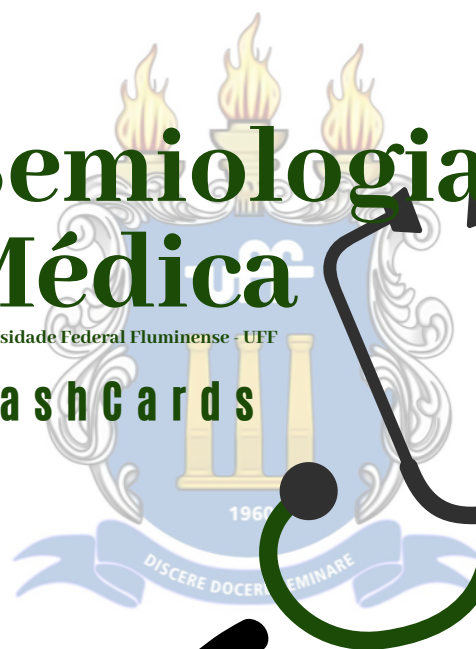


Perda de consciência não síncope : epilepsia, TCE, migrânea, AIT, intoxicação por álcool ou drogas, hipoglicemia, coma diabético

Semiologia Médica

Universidade Federal Fluminense - UFF

FlashCards



Síncope X Epilepsia

- Convulsões < 15s e que se inicia após perda da consciência
- Pródromos com náuseas, vômitos, sudorese, tontura, turvação visual
- Dor precordial (síncope de origem cardíaca)
- Pós evento: confusão de curta duração, palidez, náuseas e vômitos

- Convulsões prolongadas de início simultâneo com perda da consciência
- Pródromos com aura
- Mordeduras de língua
- Liberação esfinteriana
- Torções da cabeça
- Contração dos membros
- Pós evento: confusão prolongada, dor muscular, cefaleia